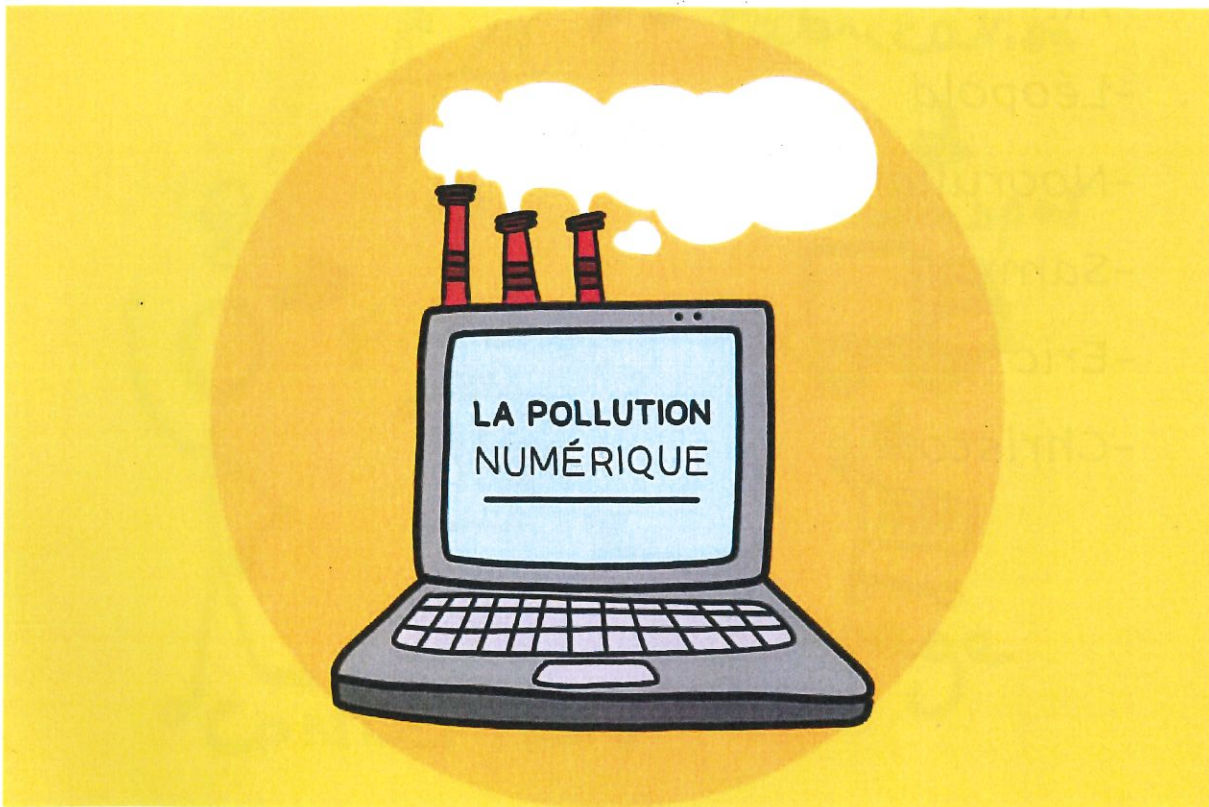


Le smartphone un pollueur en série

....

Il détruit des vies et la planète.

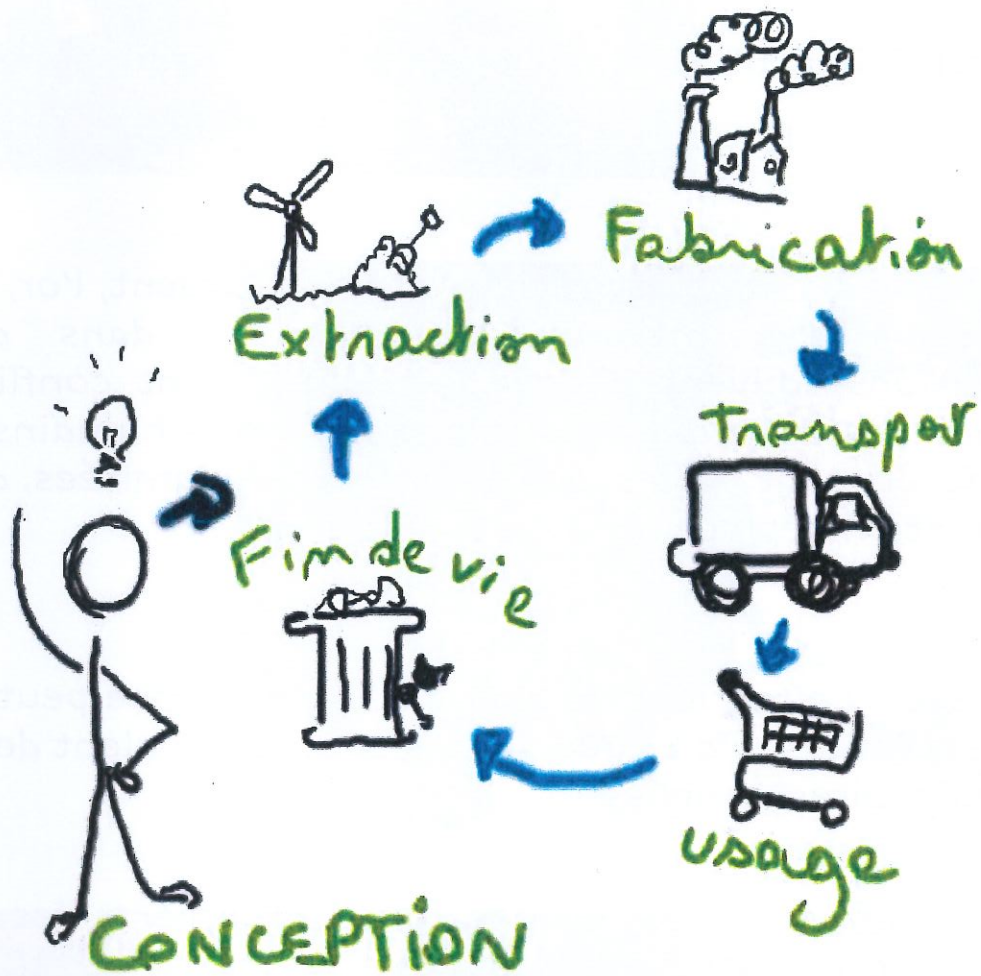
On t'explique



Ce livret a été pensé et créé
par le groupe Alpha Mons

- Cheneyta
- Myriam
- Kadiatou
- Ali
- Léopold
- Noorullah
- Samy
- Eric
- Christophe

On va vous parler de la pollution
liée au cycle de vie
d'un smartphone



P 1. La fabrication des smartphones

P 3. Le voyage du smartphone jusqu'à ta poche

P 5. Les data centers : le stockage des données

P 7. L'utilisation du smartphone

P 9. Que faire de son vieux smartphone

P 11. Une journée pour faire un nettoyage numérique !

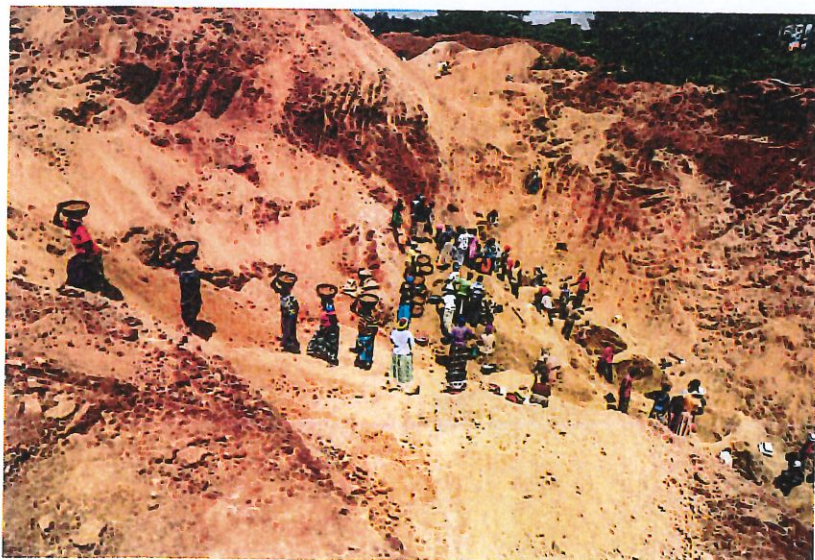
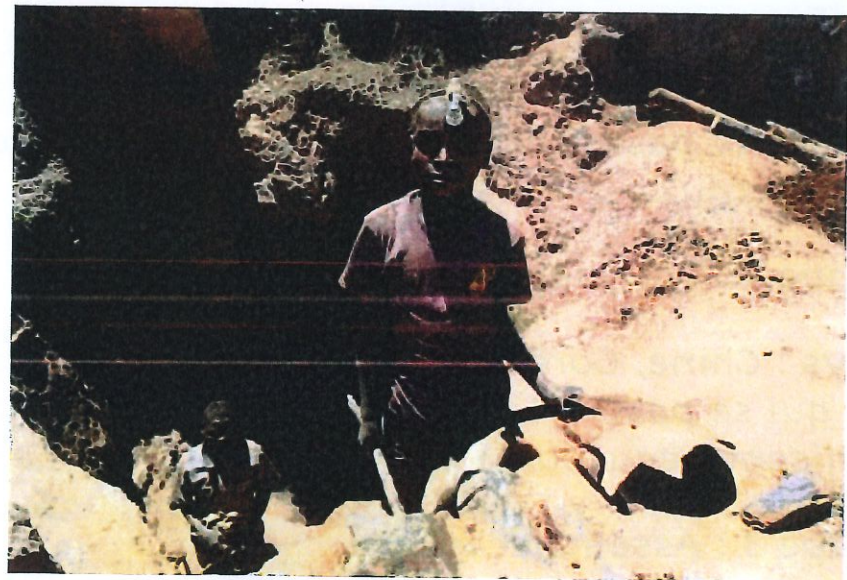
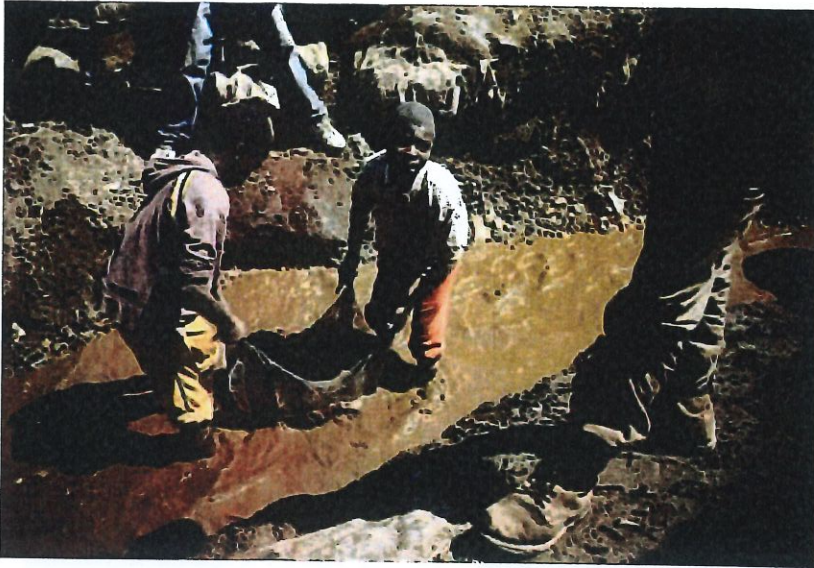
Ton smartphone : Un concentré de technologie mais aussi un poison pour la nature

Derrière son écran brillant, se cache une réalité sombre. Sa **fabrication** cause des ravages environnementaux et humains inacceptables.

Pour fabriquer un smartphone, il faut beaucoup de choses :

- ➔ Des minerais rares et précieux comme l'argent, l'or, ou le cuivre. Ces métaux sont extraits dans des conditions souvent déplorables, alimentant conflits, travail des enfants et violations des droits humains. Des forêts sont rasées, des montagnes dynamitées, des populations déplacées.
- ➔ De l'eau : La fabrication d'un seul smartphone peut nécessiter jusqu'à 13.000 litres d'eau, l'équivalent de 80 baignoires remplies !
- ➔ De l'énergie : Les usines qui fabriquent les smartphones utilisent beaucoup d'électricité et tournent jour et nuit.
- ➔ Des produits chimiques : souvent dangereux sont utilisés pour fabriquer les écrans les batteries et d'autres composants. Ces substances mortelles finissent trop souvent dans les rivières, les sols et empoisonnent la vie sous toutes ses formes

NOTRE PLANETE SOUFFRE : la terre est abimée, l'eau est polluée, l'air est sale.





Avant d'être dans ta poche, ton smartphone fait un très long voyage. **C'est un vrai globe-trotter de la pollution.** Il passe par beaucoup de pays.

Pour fabriquer ton smartphone, il faut :

- chercher des matières dans la terre,
- fabriquer plein de petites pièces,
- assembler le tout,
- transporter pour le vendre.

Ce voyage passe souvent par 5 à 10 pays différents.
Et à chaque étape, il y a de la pollution. ☹️

Étape 1 : Chercher les matières dans la terre

Pays : Congo, Bolivie, Chine, Australie, etc.

Ce qui se passe : On creuse de grandes mines pour trouver des métaux.

Étape 2 : Fabriquer les pièces du téléphone

Pays : Chine, Corée du Sud, Japon, Allemagne, France...

Ce qui se passe : Les usines qui fabriquent les pièces utilisent beaucoup d'eau et beaucoup d'électricité

Étape 3 : Assembler le smartphone

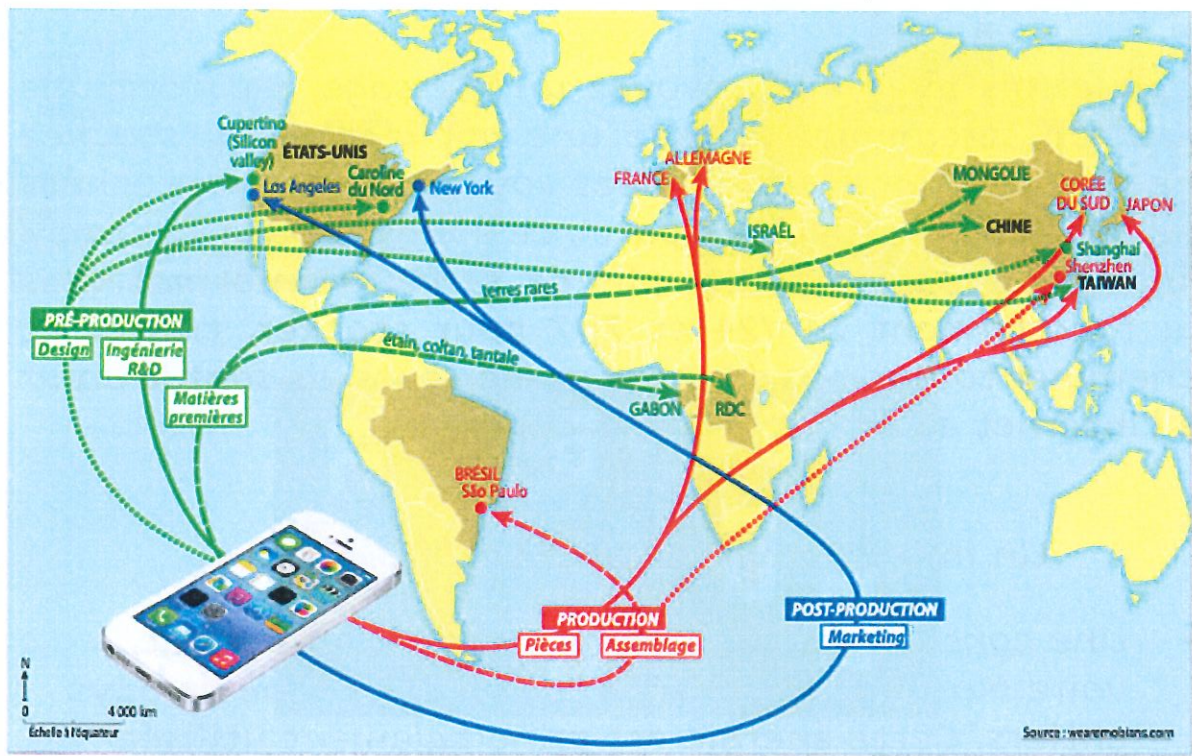
Pays : Chine, Vietnam, Inde...

Ce qui se passe : On assemble toutes les pièces dans de grandes usines.

Étape 4 : Transporter et vendre le smartphone

Le smartphone voyage en bateau, en avion, en train ou en camion.

Ce qui se passe : Cela fait des milliers de kilomètres et beaucoup de pollution à cause du carburant.



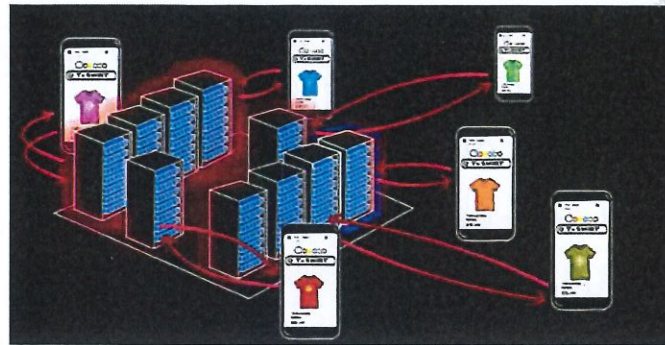
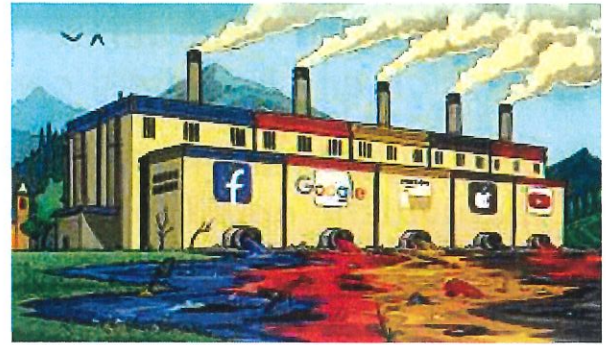
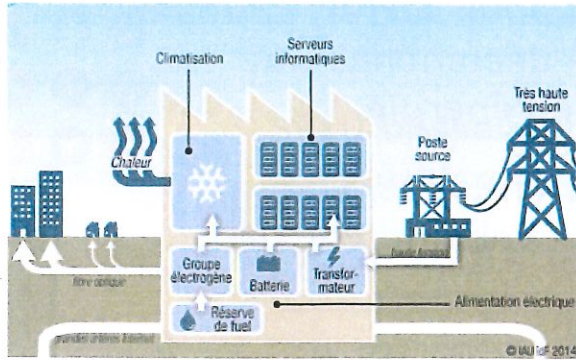
Les Data Centers : La face cachée de votre numérique.

Chaque fois que vous envoyez un message, regardez une vidéo en streaming, utilisez une application ou stockez une photo en ligne, vos données voyagent et sont stockées quelque part. Ce "quelque part", ce sont les Data Centers : d'immenses entrepôts remplis de serveurs informatiques qui fonctionnent 24h/24 et 7j/7 pour stocker, traiter et acheminer toutes nos données numériques. Ils sont le cœur de l'Internet et de nos services connectés.

Un impact environnemental gigantesque.

- Une consommation d'énergie démesurée autant, voire plus, que la consommation électrique de pays entiers. Cette énergie est principalement utilisée pour alimenter les serveurs et refroidir les équipements. : La climatisation des Data Centers est un poste de consommation colossal (jusqu'à 40% de leur énergie !), nécessaire pour éviter la surchauffe des serveurs.
- L'émission de gaz à effet de serre : les Data Centers sont responsables d'environ 0,3% des émissions mondiales
- Gaspillage d'eau : Certains systèmes de refroidissement utilisent par jour, l'équivalent de la consommation d'une ville moyenne.
- Occupation des sols : Les Data Centers sont des bâtiments vastes qui peuvent remplacer des milieux naturels.

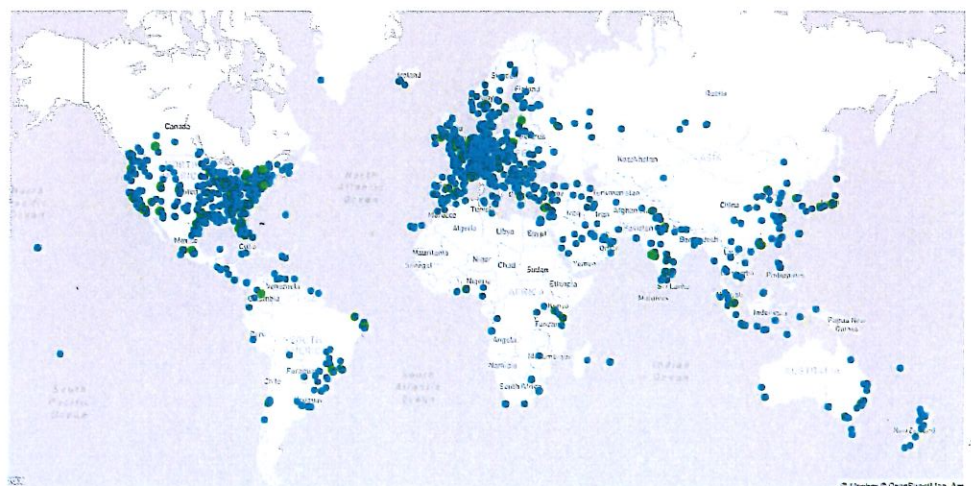
Les composants fonctionnels d'un data center



En Belgique



Dans le monde



Chaque fois que tu utilises ton GSM pour surfer, envoyer des mails ou regarder des vidéos, tu déclenches une réaction en chaîne qui consomme de l'énergie.

Pour te donner une idée concrète de l'impact, voici l'équivalent en kilomètres parcourus par une voiture.



L'Email

- Si tu envoies 5 emails par jour ça représente environ 300 km en voiture par an.
C'est comme aller à Eurodisney

Un email stocké inutilement sur un serveur consomme aussi de l'énergie !!!!!

Dans le monde on estime que **117.480 milliards** d'email sont envoyés par an.

Ça fait 78 milliards de trajet à eurodisney sur un an



Le Streaming Vidéo

- Si tu regardes 1 heure de vidéo en streaming (HD) par jour, ça représente environ 2100 km en voiture par an.
C'est comme faire un aller/retour à Rome



Les Réseaux Sociaux :

- Si tu passes 30 minutes par jour sur les réseaux sociaux, ça représente environ 3360 km en voiture par an.
C'est comme faire un aller/retour à Madrid



Le Stockage Cloud comme par exemple tes photos, tes vidéos et tes fichiers

- Au niveau mondial et par an, le stockage des données c'est comme
 - plus de 41 millions de voitures faisait le tour de la Terre ! (soit 40 000 km par voiture)
ou près de 25 millions de vols aller-retour Paris-New York
 - plus de 130 millions de frigos au niveau consommation électrique.
 - En volume de données c'est comme si chaque personne sur Terre produisait et stockait l'équivalent de plus de 20 000 disques Blu-ray par an !

TON ANCIEN SMARTPHONE :

Une bombe toxique sous nos pieds.

Chaque année, des millions de smartphones sont jetés. Mais "jeté", ça veut dire quoi ?

Ça veut dire :

- Des tonnes de poisons : Plomb, mercure, cadmium, arsenic... des métaux lourds s'infiltrant dans nos sols, contaminent nos eaux, empoisonnent notre nourriture.
- Des ressources perdues : Or, argent, cuivre, palladium... Des trésors de la terre qui finissent à la poubelle, alors qu'ils pourraient être réutilisés.
- Des vies en danger : Dans les pays où ces déchets sont "recyclés" de manière informelle, des enfants et des adultes respirent, touchent et brûlent ces poisons pour récupérer quelques métaux. Leur santé est détruite.

Ne laisse pas ton ancien téléphone devenir un poison pour la planète.

Ne sois pas complice du "cimetière numérique" !

Le réflexe qui change tout :

1. Prolonge-le : Fais-le réparer !
2. Partage-le : Donne-le à quelqu'un qui peut l'utiliser !
3. Recycle-le : Dépose-le dans un point de collecte spécialisé !



Et si on faisait un grand nettoyage digital

Pourquoi pas en fin de formation ou en même temps que son nettoyage de printemps ?!



Comment faire ? Voici quelques étapes à respecter

Sur l'ordinateur

- Supprime les fichiers inutiles
- Vide la corbeille
- Range tes documents dans des dossiers clairs

Sur internet

- Nettoie ta boîte mail : efface les mails dont tu n'as plus besoin
- Vide le dossiers éléments envoyés
- Vide la corbeille
- Vide ton historique de navigation

Sur ton smartphone

- Désinstalle les applis que tu n'utilises plus
- Trie tes photos et vidéos
- Efface tes anciennes conversations Vieux sms